

# PRODAF'MAG.

Le journal des professionnels de l'Animal Familier

Septembre 2024

**#01**



Édition  
spéciale :

**LES  
CHIFFRES  
du MARCHE  
DE L'ANIMAL  
DE COMPAGNIE**

## le mot du président



Chers Membres du **PRODAF**,

En tant que Président du **PRODAF**, c'est avec un grand honneur que je vous présente le PRODAF MAG, notre journal trimestriel.

Afin de mettre en lumière la dynamique du secteur de l'animal familier animaux de compagnie en France, j'ai recensé et fait une synthèse complète de tous les chiffres actuels.

Le **PRODAF** veut faire évoluer les mentalités sur notre secteur, en continuant notre progression et en parlant désormais de magasins conseils spécialisés animaux de compagnie, lieu de référence en France où l'on peut acquérir un animal en toute légalité, cédé par des professionnels.

Nous avons mené plusieurs campagnes d'information et de sensibilisation pour promouvoir le professionnalisme des animaliers, la solidarité et la sensibilisation des magasins conseils spécialisés animaux de compagnie au bien-être animal et à l'adoption réussie au sein de ses établissements.

Avec plus de 75,1 millions d'animaux de compagnie en France, la sensibilisation du public à l'importance de l'adoption responsable et du bien-être animal nécessite un effort constant.

Le **PRODAF** a donc décidé de multiplier ses initiatives en touchant un public toujours plus large et étendre son objet d'action également à la défense des propriétaires d'animaux de compagnie.

Cette décision est motivée par plusieurs facteurs, notamment la croissance du nombre d'animaux de compagnie en France, la multiplication des réglementations en matière animale, et l'émergence de nouvelles problématiques liées à la possession d'animaux de compagnie sachant qu'il y a en France 15 millions de personnes qui possèdent 1 animal de compagnie.

Je tiens à féliciter tous les membres de **PRODAF** pour leur engagement et leur soutien indéfectible. Votre passion et votre dévouement sont la clé de nos succès.

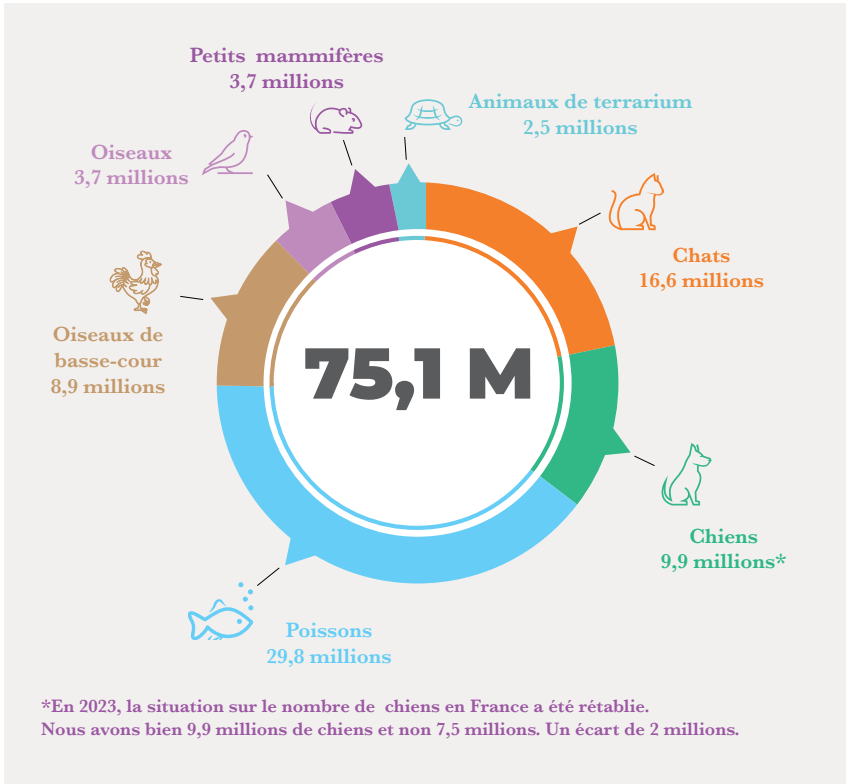
Ensemble, faisons du **PRODAF** une force incontestable pour la défense de la filière animaux de compagnie.

Vive **PRODAF** !

**René MICHAU**  
Président du **PRODAF**



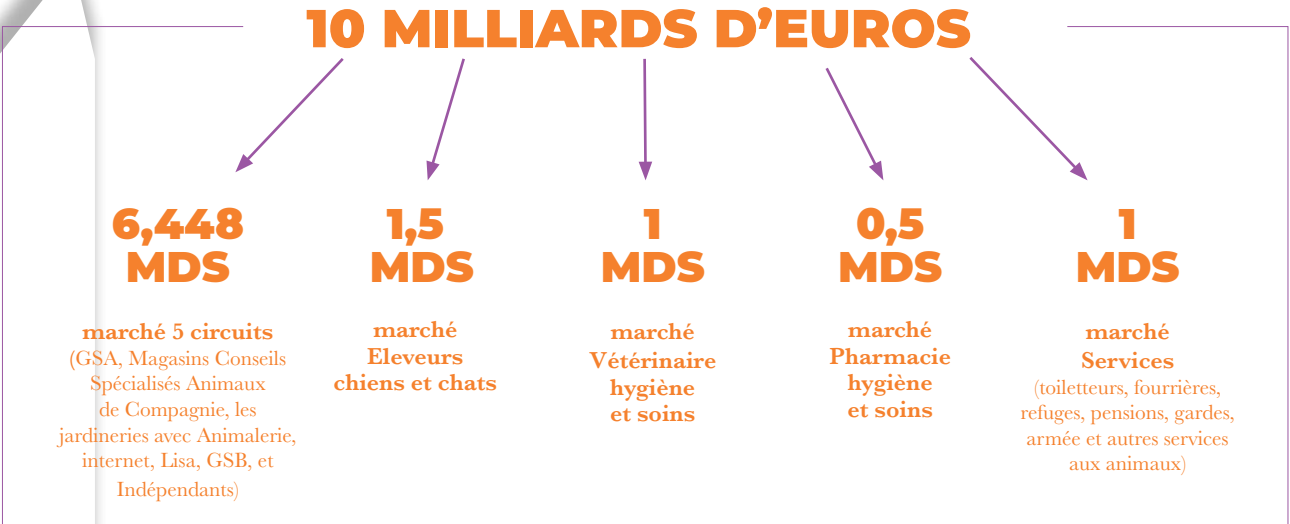
# La Population des animaux de Compagnie en France



**75,1 millions** d'animaux de compagnie.

Le ministère de l'agriculture annonce qu'**1 français sur 2** détient au moins **1 animal** de compagnie.

## Chiffre d'affaires du marché « tous circuits » Français des animaux de Compagnie



En progression continue depuis plusieurs années, le marché de l'animal de compagnie a connu une accélération remarquable en 2023. Tous circuits de distribution confondus (magasins conseils spécialisés, grande distribution alimentaire, jardinerias avec animalerie, libres-services agricoles, enseignes de bricolage et e-commerce), les ventes d'animaux et de produits nécessaires à leur quotidien ont ainsi atteint **6,4 Md€** en 2023. Un record !





## Chiffre d'affaires du marché « spécialisé » Français des animaux de Compagnie

**6,448 MDS €**

Une progression de **11%** sur nos 5 circuits (GSA, les Magasins Conseils Spécialisés, les jardinerie avec animalerie, internet, Lisa, la GSB, et Indépendants). Pour rappel, en 2022 la progression était de **6,9%** par rapport à 2021.

**+11%**

**+20%**

Magasins conseils Spécialisés avec **849** millions en 2022 passe à **1,020** milliard en 2023 avec **1500** magasins. Cela positionne nos magasins conseils spécialisés animaux de compagnie à la **1<sup>ère</sup>** place du marché.

La GSA avec **+15%** de **2, 613** milliards en 2022 passe à **3, 005** milliards en 2023 avec **11 849** magasins.

**+15%**

**+6%**

Internet avec **+6%** de **884** millions en 2022 passe à **937** millions en 2023.

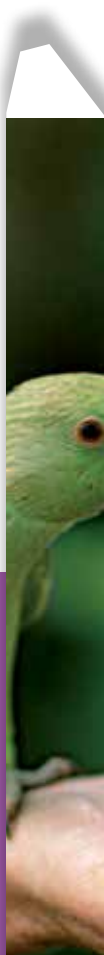
Les jardinerie avec Animaleries et les LISA **+1%** passe de **1,329** milliards en 2022 à **1, 342** milliards en 2023 avec **3 218** magasins.

**+1%**

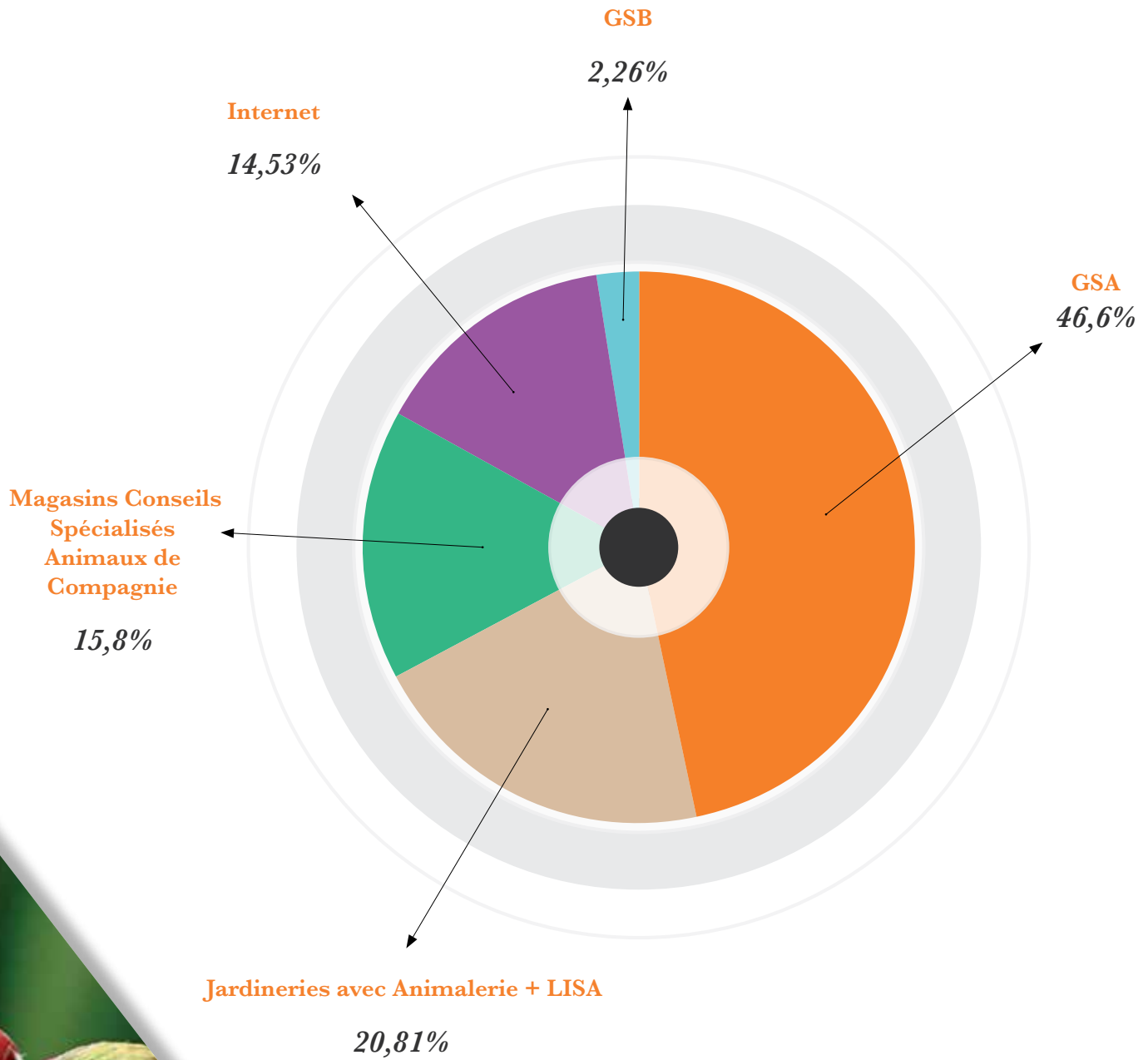
**-2%**

La GSB avec de **134** millions en 2022 passe à **131** millions en 2023.

Avec toujours  
des progressions  
à deux chiffres.  
Le succès de  
nos magasins  
est le fruit des  
consommateurs.



## Parts de marché





## Analyse des Chiffres comparatif avec Food et sans Food

	2022			2023		
	FOOD	AUTRE	FOOD CHIENS - CHATS	FOOD	AUTRE	FOOD CHIENS - CHATS
MAGASINS CONSEILS SPECIALISES	848 KME	364 KME	484 KME	1020 KME	408 KME	612 KME
JARDINERIES avec Animalerie	1,329 KME	811 KME	518 KME	1,337 KME	762 KME	575 KME
GSA	2,613 KME	423 KME	2,190 KME	2,982 MKE	590 MKE	2,386 MKE
GSB	134 KME	80 KME	54 KME	130 KME	74 KME	56 KME
INTERNET	871 MKE			988 KME		

## Chiffre d'affaires des 5 circuits de distribution\*

	CHIFFRE D'AFFAIRES ttc	CHIENS - CHATS	VOLAILLE	NAC
MAGASINS CONSEILS SPECIALISES	1,020 MD	918 M (90%)	2 M (0,20%)	102 M (10%)
JARDINERIES avec Animalerie	1,337 MD	762 M (57%)	267 M (20%)	308 M (23%)
GSA	2,982 MD	2,862 MD (96%)	30 M (1%)	90 M (3%)
GSB	130 M	77 M (60%)	26 M (20%)	27 M (20%)
INTERNET	988 M	891 M (90%)	24 M (3%)	73 M (7%)



Partout en France,  
faites confiance  
aux Professionnels  
de l'animal familial.



Dans plus de 1500 **magasins conseil spécialisés**, des experts **qualifiés, engagés, solidaires et passionnés** qui sauront vous **informer** et vous **accompagner** pour le plus grand **bonheur** de votre **animal** !

**Dans nos magasins conseils spécialisés, adoptez en toute sécurité et en toute sérénité :**



Des animaux de compagnie issus d'élevages respectueux de l'environnement et du bien-être animal. (établissements rigoureusement sélectionnés selon la réglementation)



Une traçabilité et un suivi vétérinaire.



Des conseils d'animaliers passionnés, diplômés et qualifiés.



Un service de proximité avec le souci constant du bien-être animal.



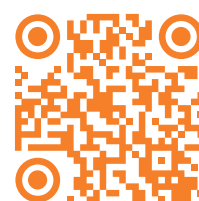
Une adoption responsable et réussie.

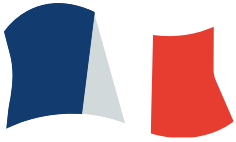
Le **PRODAF** est l'organisme professionnel qui défend et représente tous les acteurs de la filière animal.



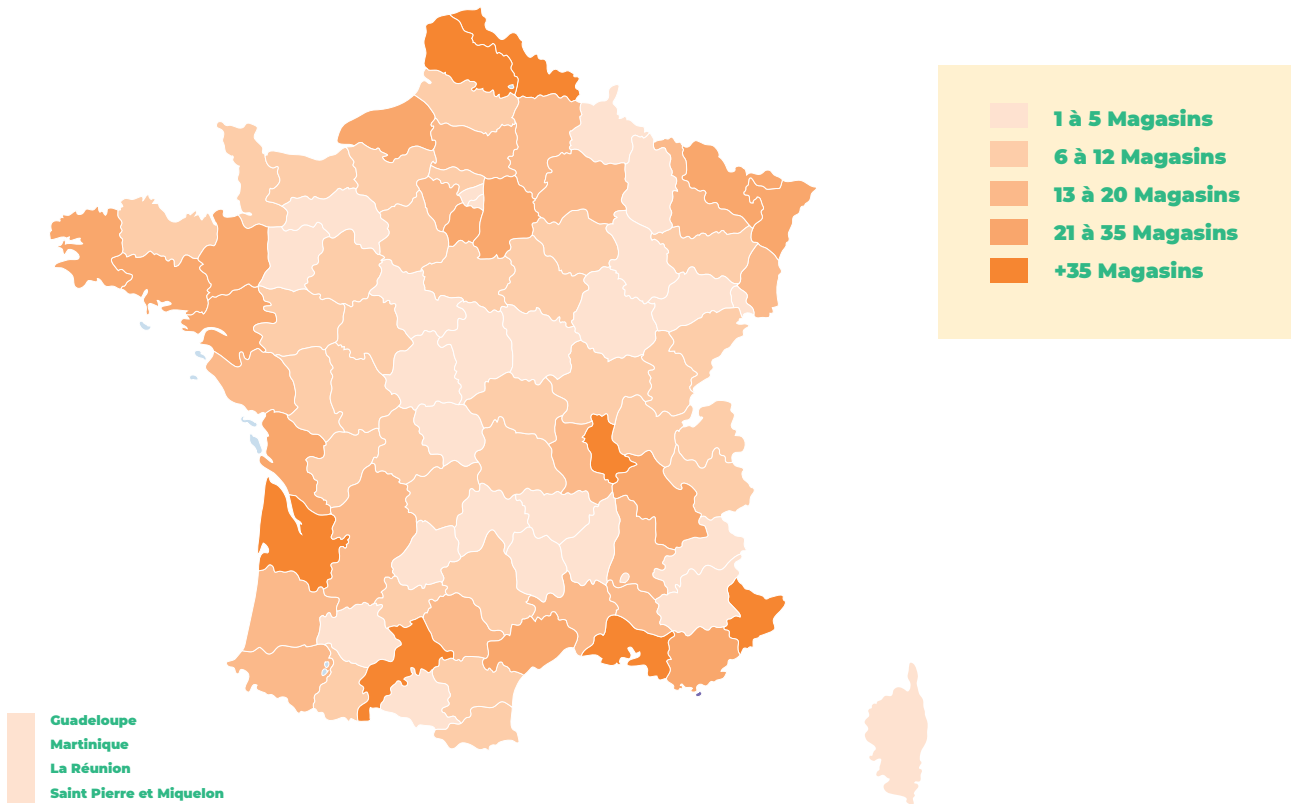
Découvrez les métiers de nos magasins conseils spécialisés animaux de compagnie

Devenez  
adhérent





## Carte de France des 1500 magasins conseils spécialisés animaux de compagnie



### Le marché Français des animaux de compagnie

Ouvertures de magasin /an + de **100**

Recrutements de salariés + de **500**

Salariés par an + **10 000**

Progression du CA 2023 + **15%**  
(1, 020 milliards)

Le nombre de points de vente spécialisés a bondi de  
près de **30%** entre 2020 et 2022.



# Le marché Français des animaux de compagnie

**1500 Magasins conseils spécialisés, dont**

**56%** sont des Magasins Conseils Spécialisés sous enseigne, et **44%** des magasins indépendants.

**65 %** sont des intégrés et **35%** des franchisés.

**40%** des Magasins conseils spécialisés vendent du vivant, les poissons et les rongeurs figurant en tête des espèces les plus fréquemment proposées à la vente.

**8%** des Magasins Conseils Spécialisés proposent des salons de toilettage en 2023 (hors services de toilettage en libre-service).

**28%** des salariés des Magasins Conseils Spécialisés ont reçu un diplôme en lien avec l'animalerie, le toilettage ou les soins aux animaux (ACADED, CQP Expert Bien Être Animal, Bac Pro, BTSA...).

## PREVISIONS 2028



ENSEIGNE	NOMBRE DE MAGASIN
	600
	180
	50
	150
	100
	200
	300
	150
	150



*Je suis toiletteur d'animaux. Avec les offres santé et prévoyance KLESIA Pro qui me sont dédiées, j'ai l'assurance d'être à jour de mes obligations conventionnelles, de bénéficier de tarifs avantageux et de profiter d'un bouquet de services pour moi et mes salariés.*



Rendez-vous sur **klesia.fr**

Secteur d'activité KLE Fleuriste, Vente et Services des Animaux familiaux

KLESIA Pro vous propose des services et produits d'assurance santé et prévoyance. Nos solutions sont réalisées avec les représentants de votre secteur d'activité, et ce, sans but lucratif. Vous et vos salariés bénéficiez ainsi d'un accompagnement adapté à votre situation, pour vous permettre de vous concentrer sur l'essentiel : VOTRE ACTIVITÉ.

**KLESIA Pro s'engage à vous assurer un avenir serein et contribue à la qualité de vie pour tous.**

**KLESIA**  
MÉTIERS DU  
COMMERCE **Pro**



# PRODAF'MAG

Le journal des professionnels de l'Animal Familier

## Septembre 2024

Editeur : PRODAF - Syndicat des Professionnels de l'Animal Familier • 17 rue Janssen - 75019 PARIS • Tél. 01 40 40 25 03 •  
E mail : [prodaf@prodaf.org](mailto:prodaf@prodaf.org) •  
[www.prodaf.org](http://www.prodaf.org) • Directeur de la publication et Rédacteur en Chef : René MICHAU • Rédactrice : Angélique Jammes •  
Création et mise en page : DELICATE ESSENCE •  
Dépôt légal : ISSN en cours

## PRODAF

Syndicat des professionnels de l'animal familial

### Membres du bureau :

René MICHAU - Président  
Frédéric AMBLARD - Président Adjoint  
Julien POIRIER - Trésorier  
Nathalie RIBOT - Vice-Présidente  
Karim DAOUES - Vice-Président  
Olivier DOMINIKOWSKI - Vice-Président  
Jan WEJBRANDT - Vice-Président  
Serge LAUGIER - Vice-Président



La boutique  
en ligne  
du PRODAF



# PRODAF

Syndicat des professionnels de l'animal familial

Suivez-nous     [www.prodaf.org](http://www.prodaf.org)